

---

**MUSÉE DE LA LIBÉRATION DE PARIS  
MUSÉE DU GÉNÉRAL LECLERC  
MUSÉE JEAN MOULIN**

4 Avenue du Colonel Henri Rol-Tanguy  
75014 Paris  
(Place Denfert-Rochereau)  
Téléphone : 01 40 64 39 44

**Métro** Denfert-Rochereau, Saint-Jacques  
**Bus** 38, 68, 88, 216, Orlybus

---

**OUVERTURE DU MUSÉE**

Du mardi au dimanche de 10h à 18h  
*Les collections permanentes sont gratuites*

[www.museeliberation-leclerc-moulin.paris.fr](http://www.museeliberation-leclerc-moulin.paris.fr)



**M** musée de la **Libération de Paris**  
musée du **général Leclerc**  
musée **Jean Moulin**

**Nom :**

**Prénom :**

**Classe :**

**Date de la visite :**

**Parcours Général Leclerc**  
Un engagement pour libérer la France



## TRAVAIL À EFFECTUER EN CLASSE OU À LA MAISON, APRÈS LA VISITE DU MUSÉE.

Utilisez vos réponses aux questions pour raconter, à la 1<sup>ère</sup> personne, la journée du 25 août 1944 vue par un parisien membre des FFI.

Vous êtes libre d'inventer des personnages et des événements, mais vous évoquerez également des lieux précis, des noms d'acteurs importants de ces événements, l'arrivée des chars de la 2<sup>ème</sup> DB, les principaux événements de la journée.

Les heures et les jours qui ont suivi la libération de Paris ont donné lieu à une grande fête populaire. **Mais vous trouverez dans la salle 11 l'évocation d'aspects plus sombres. Citez en deux...**

Depuis Londres, le parcours du général Leclerc le mène au Cameroun, puis dans le désert libyen. C'est l'homme de la 2<sup>e</sup> DB, de la victoire de Koufra, et de la Libération de Paris en août 1944. Ce parcours permet de mieux comprendre l'engagement des hommes et des femmes de la France libre.

## QUESTIONS

1. Quel lien existe-t-il entre l'emplacement du musée et le rôle joué par le général Leclerc dans la libération de Paris ?
2. De quel autre personnage le musée vous propose-t-il de suivre le parcours pendant la guerre ?
3. Qu'est-ce qui réunit ces deux hommes ?

## SALLE 2 UNE JEUNESSE FRANÇAISE

► **Notions**  
aristocratie  
conservatrice

► **Compétences**  
sélectionner  
les éléments  
d'une notice  
biographique

**L'Action française :** Mouvement nationaliste et monarchiste né à la fin du XIXe siècle, au moment de l'Affaire Dreyfus. Cette ligue d'extrême droite, liée au journal du même nom, était très active dans l'entre-deux-guerres. Le journaliste et historien Charles Maurras, a été le principal idéologue du mouvement qui a profondément influencé toute une partie de la droite française, conservatrice, monarchiste et catholique.

Utilisez les informations apportées dans cette salle 2 pour compléter le tableau ci-dessous :

### PHILIPPE DE HAUTECLOCQUE

- Date de naissance :
- Une région :
- Un milieu social :
- Une opinion politique :
- Une carrière professionnelle :
- Fonction occupée en mai 1940 :



Philippe de Hauteclocque et ses frères et sœurs dans les jardins du château familial. Musée : Fonds FMLH.

## QUESTIONS

2. Par où le reste des troupes du général Leclerc entrent-elles dans Paris le matin du 25 août ?
3. Dans quel lieu le général Leclerc installe-t-il son quartier général ?
4. Où le général de Gaulle tient-il son célèbre discours du 25 août au soir ?
5. Où les Parisiens se rassemblent-ils pour l'acclamer le lendemain ?

► **Notions**  
Libération de Paris,  
les FFI, l'insurrection  
parisienne, liesse  
populaire

► **Compétences**  
Rédiger un récit.  
Analyser  
la dimension  
historique d'un objet.

## REPÈRES

**22 août 1944** : Malgré l'ordre de repli, Leclerc obtient l'accord officiel pour marcher vers Paris.

**24 août** : Entrée de la Nueve commandée par le capitaine Dronne.

**25 août** : Leclerc entre dans Paris. Reddition allemande et arrivée du général de Gaulle. Paris est libérée.

**23 novembre 1944** : La Libération de Strasbourg

**3 au 5 mai** : la 2ème DB arrive au nid d'aigle à Berchtesgaden

## QUESTIONS

1. Expliquez ce qu'est la Nueve. A quelle date les hommes de la Nueve entrent-ils dans Paris ? Où se rendent-ils ?

## QUESTIONS

1. A quoi se destine le jeune homme ? Qu'est-ce qui le pousse sur cette voie ?
2. Dans quel pays Ph. De Hauteclocque connaît l'une de ses 1ère affectations ?

## REPÈRES

**3 septembre 1939** : La France et le Royaume uni déclarent la guerre à l'Allemagne

**10 mai 1940** : offensive allemande contre les Pays-Bas et la Belgique

**14 mai** : percée allemande dans les Ardennes.

**13 juin** : les troupes allemandes entrent dans Paris.

**16 juin** : Le Maréchal Pétain remplace Paul Reynaud à la tête du gouvernement

**7 juin** : Annonce radiophonique de l'arrêt des combats et de la demande d'armistice

**18 juin** : Le général de Gaulle lance un appel à la radio anglaise

**22 juin** : l'armistice est signé

**24 octobre** : rencontre entre Hitler et le Maréchal Pétain à Montoire

## SALLE 4 L'HEURE DU CHOIX

► **Notions**  
guerre éclair, effondrement, engagement pour libérer la France

► **Compétences**  
analyser le texte d'une affiche

### QUESTIONS

1. Quel est le grade de Ph. De Hauteclocque au moment des combats du printemps 1940 ?
2. Quelle est sa réaction au moment de la déroute française et quelle décision prend-il au moment de l'annonce de l'armistice par le Maréchal Pétain ?



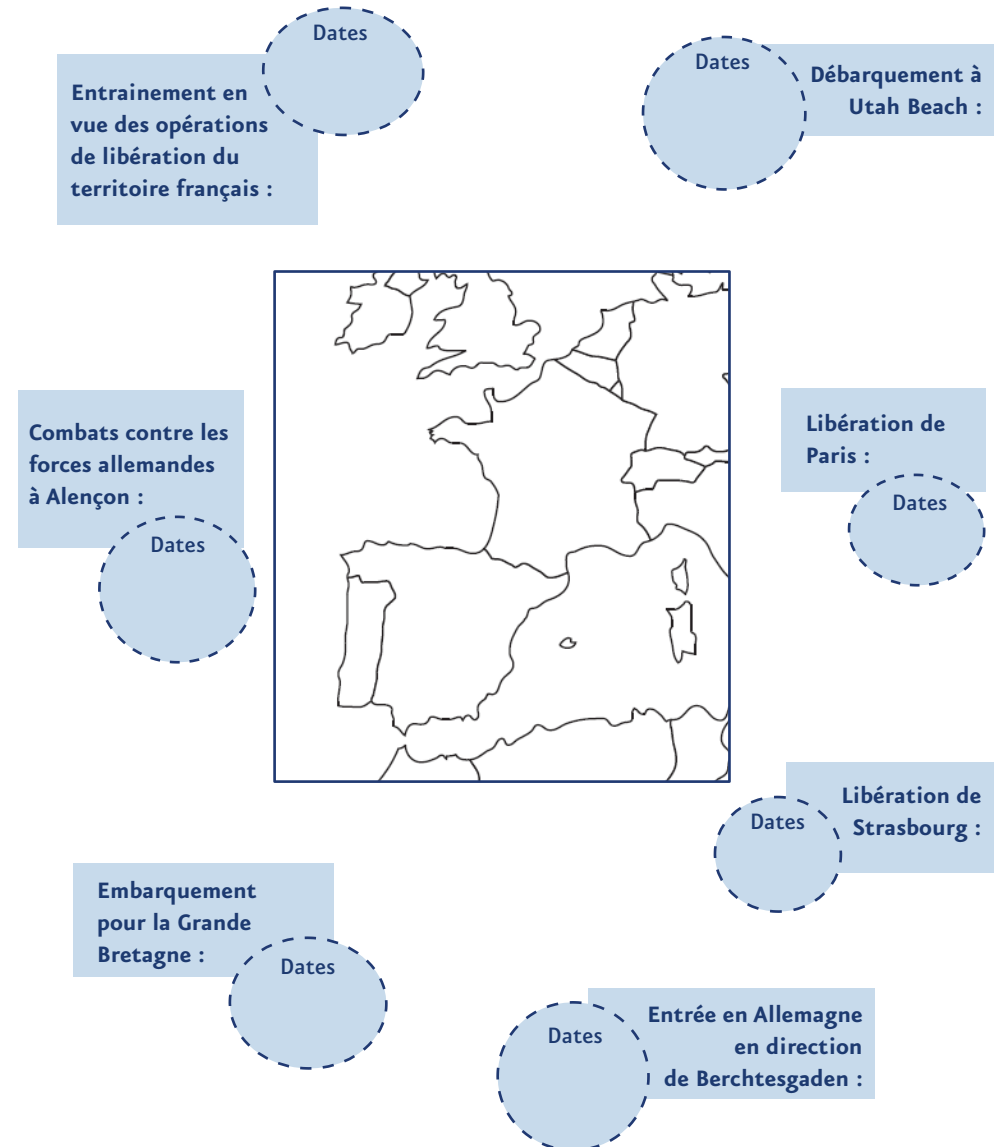
Musée de l'Armée / Pascal Segette.

### L'AFFICHE « À TOUS LES FRANÇAIS »

Le 18 juin 1940, alors que le général de Gaulle vient d'arriver à Londres, il utilise les moyens de la BBC, la radio britannique, pour s'adresser aux Français et les exhorter à poursuivre le combat. Cet appel, resté dans les mémoires comme le coup d'envoi de la résistance française à la puissance nazie, a été très peu entendu par les Français. Le texte de cette affiche (souvent appelée « A tous les Français ») s'inspire du discours radiophonique mais est différent. Ce n'est donc pas l'affiche de « l'appel du 18 juin ». Elle a été imprimée pour encourager les Français de Londres à rejoindre le général de Gaulle dans sa lutte.

## SALLES 9 & 10 LES COMBATS DE LA LIBÉRATION

Retracez le parcours de la 2ème DB depuis l'Angleterre jusqu'en Allemagne en précisant les dates des différentes étapes, en les reliant par des flèches



7. Reportez-vous au portrait d'Yves de Daruvar. Comment a-t-il rejoint le général Leclerc pour combattre en Afrique ?

8. Qu'appelle-t-on les « Compagnons de la Libération » ?

9. La colonne Leclerc passe d'abord sous commandement britannique au début de l'année 1943, avant d'être intégrée à la 3e armée américaine sous le nom de 2eme division blindée (2e DB), en août 1943. Elle regroupe 15 000 hommes et s'apprête à participer aux combats pour la libération de l'Europe. Observez les tenues et équipements du général Leclerc et de ses hommes. Comment se manifeste l'incorporation de la 2eme DB à l'armée américaine ?

10. Observez cet insigne de la 2e DB. De quoi se compose-t-il ?



3. Qu'est-ce qui participe à donner à l'affiche un caractère officiel ?

4. Quel effet les nombreux points d'exclamation peuvent-ils avoir sur le lecteur ?

5. Relevez 5 mots destinés à donner aux Français l'énergie de combattre :

6. De quelle manière Ph. De Hauteclocque parvient-il à rejoindre le général de Gaulle ? Dans quel lieu ?

7. Reportez-vous à la lettre adressée à sa femme. Comment justifie-t-il sa décision de rejoindre de Gaulle ?

8. Quel pseudonyme prend-il ? Pour quelles raisons ?

9. Quelle est la 1ère mission confiée par le général de Gaulle ? A quelle date ?

## REPÈRES

**6 août 1940** : Arrivée du capitaine Leclerc au Cameroun.

**Mars 1941** : 1ère expédition de la colonne Leclerc en Libye. Victoire de Kouffra.

**Janvier 1943** : Campagne de Libye.

**Avril** : Campagne de Tunisie.

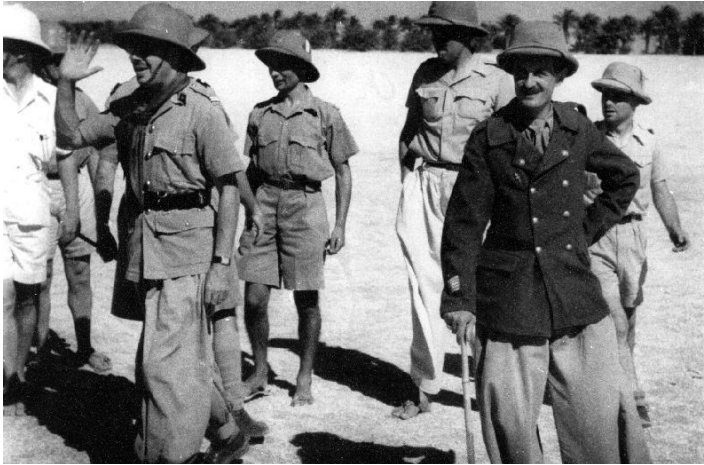
**Août** : Leclerc prend la tête de la 2e DB incorporée à l'armée américaine.

**Avril 1944** : Embarquement de la 2e DB pour l'Angleterre.

**1er août** : Débarquement de la 2e DB en Normandie.

## SALLE 8 LECLERC, CHEF DE GUERRE

- **Notions**  
guerre de désert,  
2ème DB
- **Compétences**  
Analyser le champ  
lexical de l'engagement



Le capitaine Leclerc et ses hommes à Koufra. Musée. Fonds FMLH.

### QUESTIONS

1. Quelle mission le général de Gaulle confie-t-il au général Leclerc au mois d'août 1940 ?
2. Quel est le 1er territoire africain que Leclerc parvient à rallier à la France libre ?
3. Comment se nomme la division militaire qu'il met sur pied dès la fin de l'année 1940 ?

4. Citez une victoire remportée en Afrique du Nord par les hommes de Leclerc. Précisez la date. Contre qui cette victoire est-elle remportée ?
5. Pour quelle raison l'Afrique du Nord était-elle un enjeu si important dans le combat entre les forces alliées et l'Allemagne nazie ?
6. Quels objets permettent de comprendre le caractère particulier de la guerre du désert ? Faites correspondre aux contraintes naturelles indiquées ci-dessous un équipement :

L'ARIDITÉ (FAIBLE PLUVIOSITÉ ET FAIBLESSE DES RESSOURCES EN EAU)	
L'IMMENSITÉ DÉSERTIQUE	
L'INTENSITÉ DU RAYONNEMENT SOLAIRE	
L'ENSABLEMENT	